

Bürogebäude mit Halle und Wohnung in bester Lage im Gewerbegebiet Solingen-Aufderhöhe, An den Eichen



ECKDATEN

Objektart: Halle

Adresse: 42699 Solingen

Baujahr: 1986

Zimmerzahl: 10

Nutzfläche (ca.): 420 m²

Gesamtfläche (ca.): 750 m²

Grundstücksfläche (ca.): 1.320 m²

Stellplätze: ja

Stellplatzart: Freiplatz

Kaufpreis
€ 849.000,-

- > Halle
- > Solingen
- > 10 Zimmer

- > 750 m² Fläche
- > Objektnummer: 3002



Objekteckdaten:

Objektart	Halle
Adresse	42699 Solingen - Aufderhöhe
Baujahr	1986
Zimmerzahl	10
Nutzfläche (ca.)	420 m ²
Gesamtfläche (ca.)	750 m ²
Grundstücksfläche (ca.)	1.320 m ²
Kaufpreis	849.000,- €
Stellplätze	ja
Stellplatzart	Freiplatz
Freiplatz	Anzahl 20
Energieausweis	Bedarfsausweis
Wesentlicher Energieträger	Gas
Endenergiebedarf	130,10 kWh / (m ² *a)
Energieausweis Ausstelldatum	2016-07-02
Energieausweis gültig bis	2026-07-01
Energieausweis Jahrgang	ab dem 1.5.2014
Energieausweis Wärmewert	130.1 kWh / (m ² *a)
Energieausweis Werteklasse	D
Energieausweis Baujahr	1986
Energieausweis Gebäudeart	Gewerbe
Anzahl der Einheiten	1
Befuerung	Gas
Zustand	gepflegt
bezugsfrei ab	sofort
Provision für Käufer	3.57 %

Objektbeschreibung:

Das Bürogebäude mit dahinterliegender Halle ist 1986 fertiggestellt worden und wurde 1994 um ein 2.Obergeschoss erweitert.

Das repräsentative Gebäude ist massiv errichtet, mit Wärmedämmung und hochwertiger Ausstattung, wie verglastes Treppenhaus mit Granitböden, isolierverglasten Fenster usw. Das 3 stöckige Gebäude bietet rund 110 m² Nutzfläche pro Etage, also insgesamt rund 330 m². Auf allen Ebenen sind moderne Bäder vorhanden, im 2. OG ist eine Wohnung eingerichtet. Die Halle ist verfügt über große LKW taugliche Rolltore. Es gibt drei Zufahrten in die Halle. Vor dem Gebäude Frei- und Parkflächen.

Der Hof ist eingezäunt und kann verschlossen werden. Die Halle hat eine Nutzfläche von rund 420 m², die nicht bebaute Grundstücksfläche beträgt rund 745 m².

Lagebeschreibung:

Solingen-Aufderhöhe, An den Eichen 13. Begehrtes Gewerbegebiet in Solingen, nur wenige Fahrminuten bis zur Schnellstraße.

Objektbilder:



Ansicht 1



Zufahrt

Eckdaten

- > Halle
- > Solingen
- > 10 Zimmer

- > 750 m² Fläche
- > Objektnummer: 3002



Übersichtsplan



sanitäre Anlagen



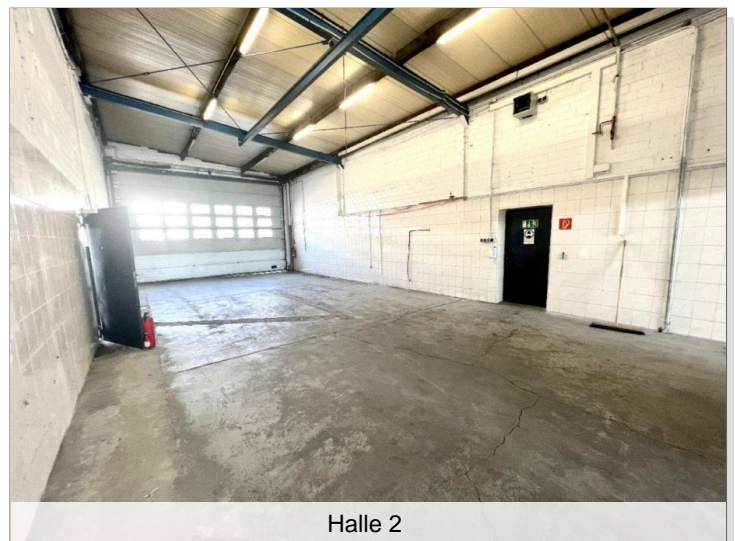
Halle



Eingangsbereich EG



Balkon Büro 1.OG



Halle 2

Eckdaten

- > Halle
- > Solingen
- > 10 Zimmer

- > 750 m² Fläche
- > Objektnummer: 3002



Hof



Bad 1.OG



Büro



Balkon 1.OG



Büro



Büro

Eckdaten

- > Halle
- > Solingen
- > 10 Zimmer

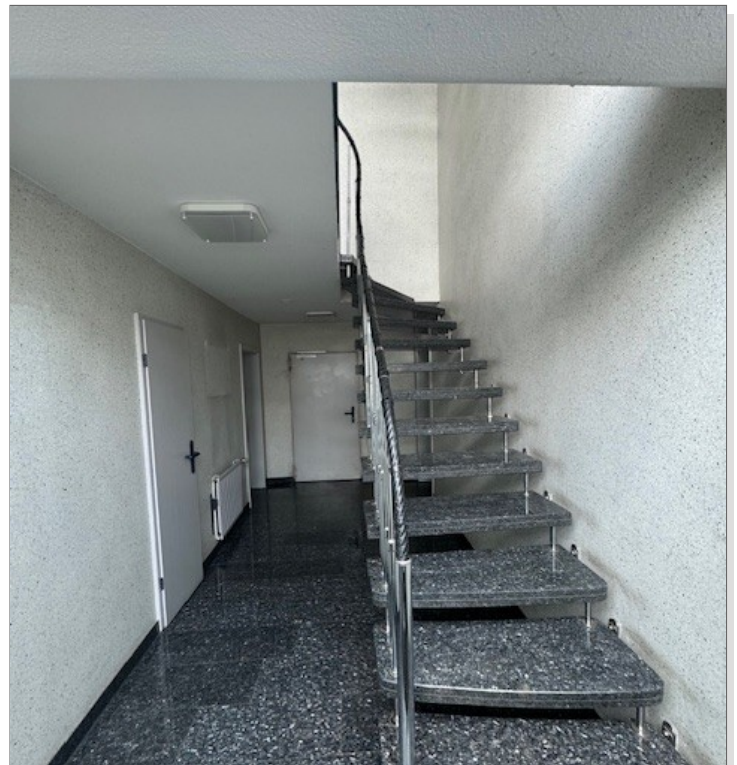
- > 750 m² Fläche
- > Objektnummer: 3002



Halle



Ansicht 2

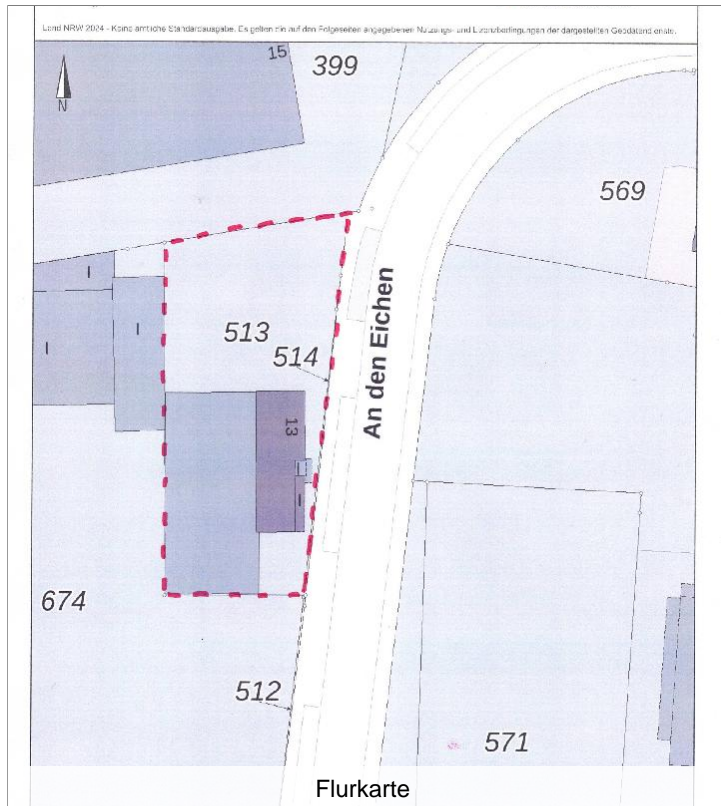


Eingangsbereich

Eckdaten

- > Halle
- > Solingen
- > 10 Zimmer

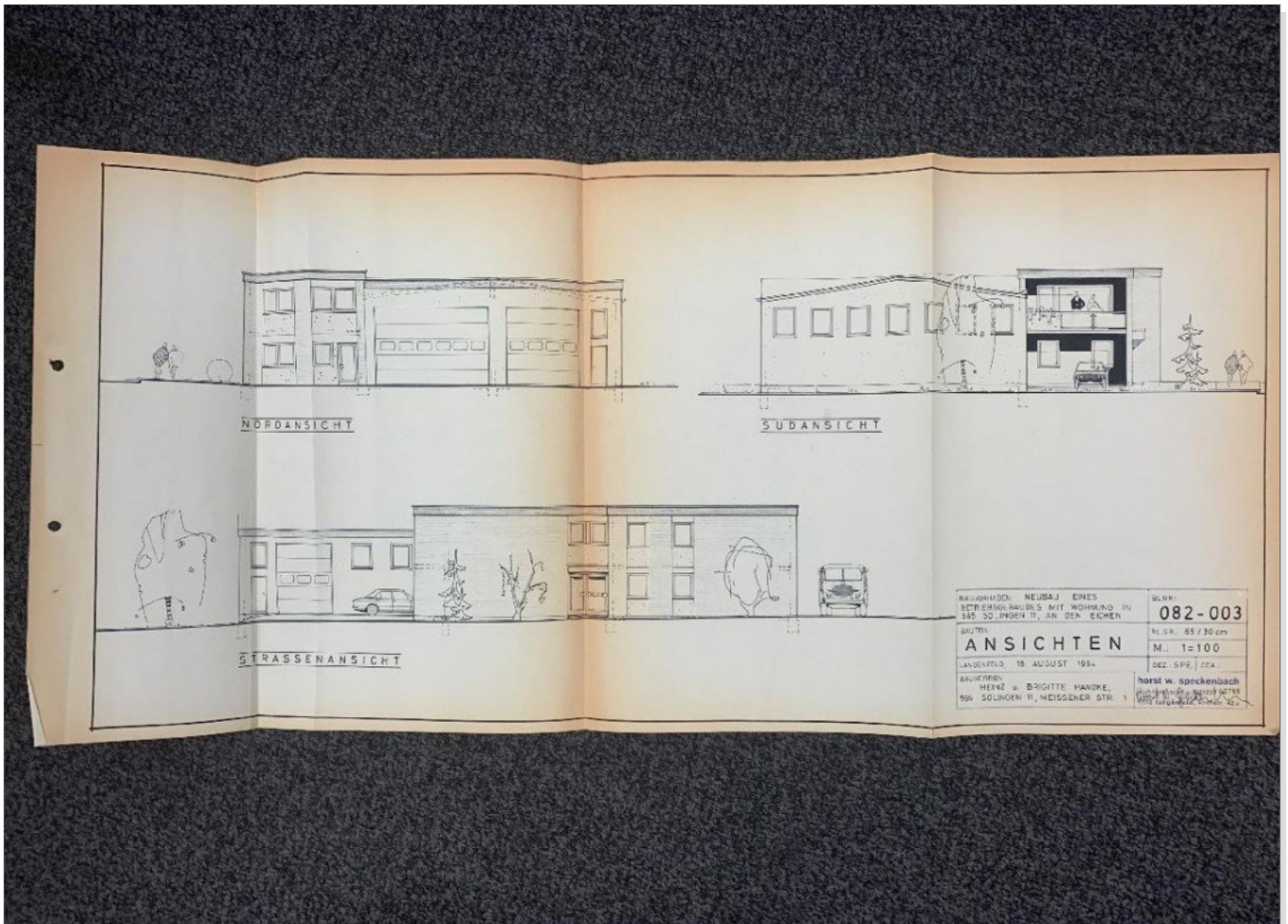
- > 750 m² Fläche
- > Objektnummer: 3002



Eckdaten

- > Halle
- > Solingen
- > 10 Zimmer

- > 750 m² Fläche
- > Objektnummer: 3002



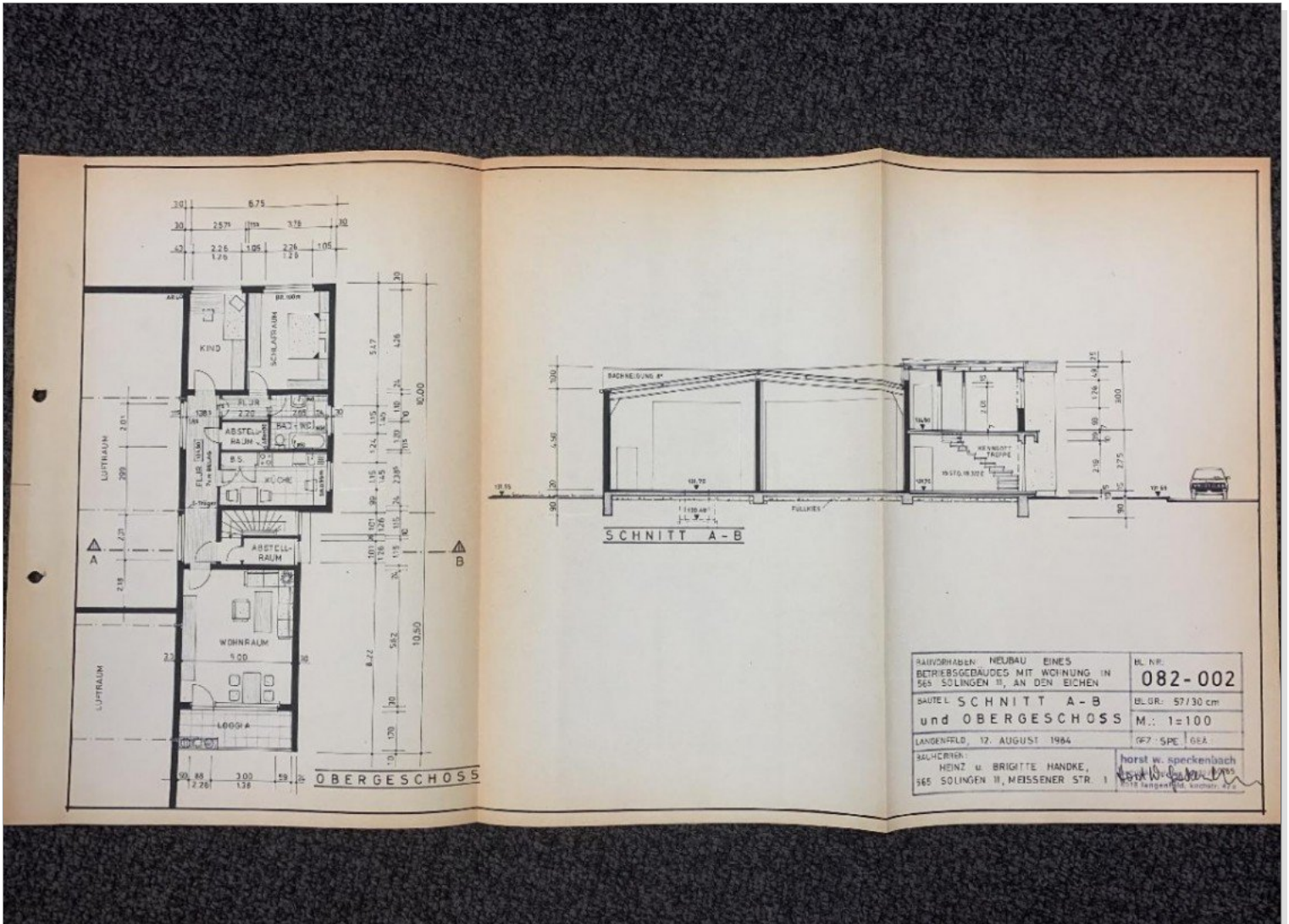
WILLIARDEN: NEUBAU EINES STREIFENBAUBS MIT WOHNUNG IN 385 SOLINGEN II, AN DEN EICHEN		BLUK: 082-003
BAUTRI: ANSICHTEN	HLGR.: 65 / 30 cm	M.: 1:100
LANSITTEL: 18. AUGUST 1994		DEZ. SPE. CFA
BAUVERF.: HEINZ u. BRIGITTE HANKE, 906 SOLINGEN II, MEISSNER STR. 1		hans w. speckenbach Architekturbüro 42699 Solingen, Postfach 10733 0212 818153

Grundriss

Eckdaten

- > Halle
- > Solingen
- > 10 Zimmer

- > 750 m² Fläche
- > Objektnummer: 3002

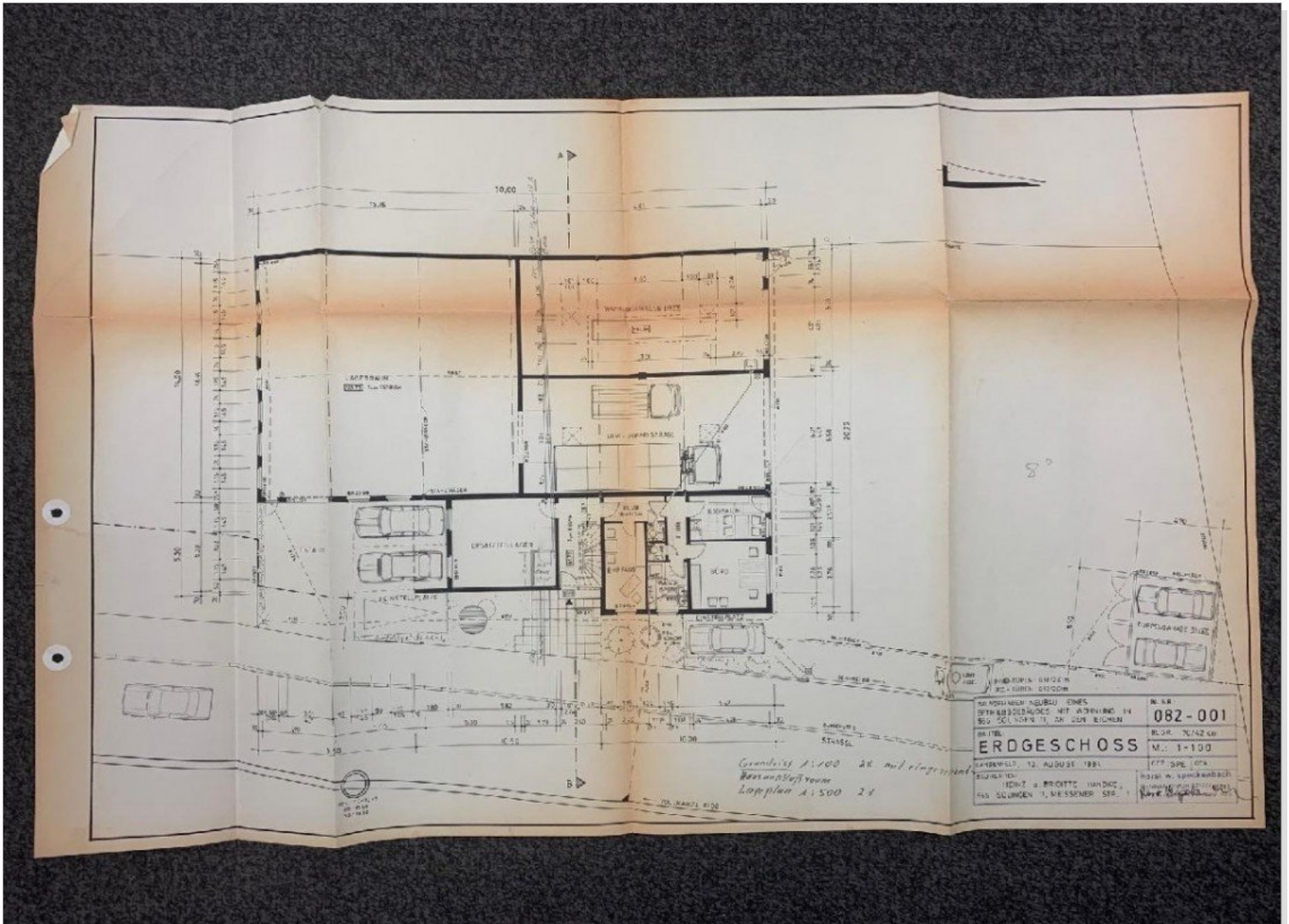


Grundriss

Eckdaten

- > Halle
- > Solingen
- > 10 Zimmer

- > 750 m² Fläche
- > Objektnummer: 3002



Grundriss

